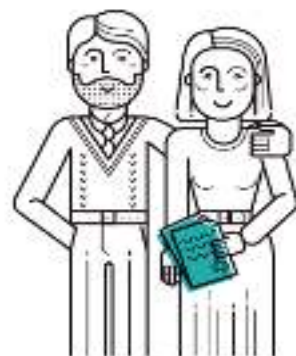


Выбор маршрута образования для детей с ОВЗ и инвалидностью

Дошкольное, общее образование для детей от рождения до момента получения общего образования

Согласие родителей
(законных представителей)



Согласие ребёнка, достигшего
15 лет



Направления от организации
(образовательной,
медицинской, социального
обслуживания)

+ письменное согласие
родителей (законных
представителей)



Первый шаг: выбор маршрута
образования – обследование
в специализированной
психологической службе
и психологической клинике (ПМПК) ¹

Запись на обследование
в ПМПК



Обследование детей в специализированной психологической службе, психологической клинике (ПМПК), телефон: 8 (312) 30 1143



Информирование о месте,
времени и порядке
обследования



Обследование в ПМПК

Продолжительность обследования зависит от особенностей и возмозможностей ребёнка



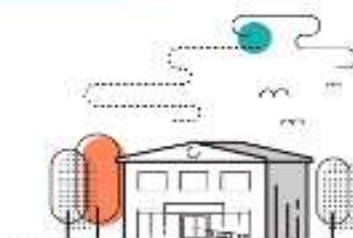
Выводы о наличии
(отсутствии)
у ребёнка особенностей
в развитии и обучаемости
в обучении



Рекомендации специалистов:
образовательных программ,
форма и специальные условия
обучения

3

Заключение комиссии имеет
рекомендательный характер:
выбор остаётся за семьёй,
но обязательно для исполнения
по предъявлению в сфере
образования



1

Инклюзивное образование
(совместно с другими
обучающимися) в образова-
тельных организациях ²

2

В отдельных группах
и классах образовательных
организаций ³

3

В отдельных образовательных
организациях и другие ²

Заключение комиссии – это основание
для выполнения рекомендаций
в образовательных организациях субъекта РФ

¹ Приказ Министерства России от 28.03.2015 N 1083 «Об утверждении Положения о психологической службе и психологической клинике»

² Федеральный закон от 29.12.2012 N 273-ФЗ (ред. от 21.07.2014) «Об образовании в Российской Федерации»